



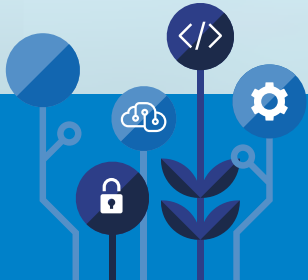
DIE ZUKUNFT ARBEITET ANDERS

EDUESK

CYBER ATTACK AGENT*IN

Virtuelle Angriffe können darauf zielen, die Produktion eines Betriebes zu stören, Daten zu manipulieren oder gezielt durch Angriffe der kritischen Infrastruktur wie die Stromversorgung oder das Gesundheitswesen ganzer Länder zu schwächen. Von einfachem Datendiebstahl, Eingriffen in Wirtschaftsbetriebe, der Bekämpfung von Fake-News, bis hin zu militärischen Aufgaben ist das Feld sehr vielfältig. Als Cyber Attack Agent*in unterstützt du Unternehmen, Nationen oder Privatpersonen vorbeugend, in der Abwehr und notfalls sogar in einem gezielten Schlag gegen mögliche digitale Angreifer. Dabei benötigst du nicht nur technologische Kenntnisse, sondern wirst auch die Motivation der Menschen hinter den Attacken vorhersehen können müssen.

KI wird dir dabei in nahezu allen Bereichen helfen, Muster zu erkennen und Lösungen zu gestalten. Du wirst auf ihrer Basis Simulationen erstellen und Vorhersagen treffen. Am Ende wirst du aber derjenige sein, der entscheidet und das Vorgehen in jedem individuellen Fall bestimmt.



Deine Kompetenzen

Kollaborationsfähigkeit // 8

Kommunikationsfähigkeit // 9

Wertebewusstsein // 11

Analytische Fähigkeiten // 12

Folgebewusstsein // 11

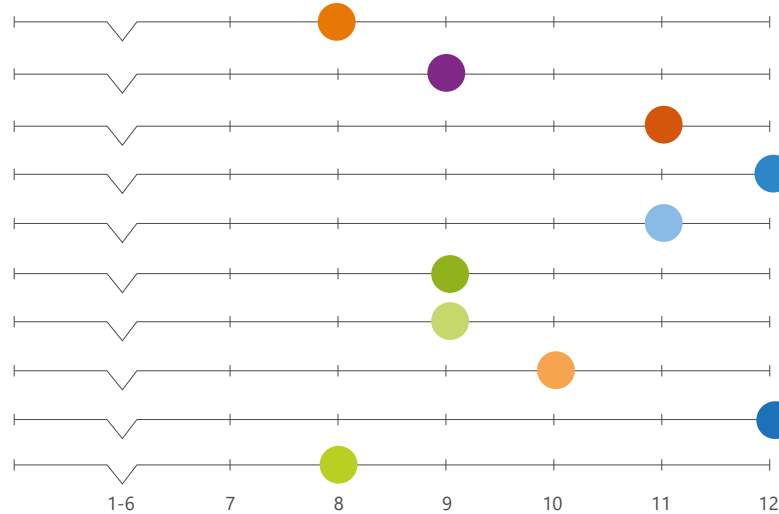
Offenheit für Veränderungen // 9

Experimentierfreudigkeit // 9

Eigenverantwortung // 10

Beurteilungsvermögen // 12

Kreativität // 8



CYBER ATTACK
AGENT*IN



[https://fb.tipp.
fm/4105_01.htm](https://fb.tipp.fm/4105_01.htm)

Deine Kernaufgaben

- // Abstimmung zwischen Unternehmen und Sicherheitsbehörden
- // Prognose und Analyse von Datensicherheitsproblemen
- // Entwicklung von Strategien zur Absicherung von Daten
- // Umsetzung von Regulierungen und Gesetzen
- // Beobachtung und Identifikation kritischer Infrastruktur

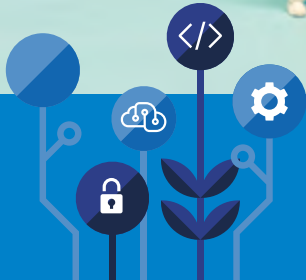
Deine Ausbildungsmöglichkeiten

- // Studium der Psychologie
- // Universitäts- oder Fachhochschulabschluss im Bereich Informatik
- // Ausbildung im kriminaltechnischen Bereich
- // Ausbildung Fachinformatik
- // Ausbildung IT Systemelektronik



DATEN-DETEKTIV*IN

Auch wenn der Name die Vermutung zulässt, dieser Job hat keine kriminelle Anbindung. Vielmehr geht es um die Aufklärung ungelöster Rätsel im großen Feld der Big Data. Daten werden heute an unglaublich vielen Stellen in unserem Alltag erzeugt - von Menschen wie Maschinen. Aus vielen dieser Daten können sinnvolle Lösungen oder Produkte entwickelt werden. Das Auffinden dieser Daten und die sinnvolle Vernetzung zu intelligenten Produkten oder Erkenntnissen ist die Aufgabe der/des Daten-Detektives*in. Durch deine Arbeit können bei bestehenden Produkten oder Prozessen mitunter große Einsparungen getätigt werden und auch viele zukünftige Entwicklungen und Produkte werden durch dich erst möglich. Mit Hilfe von KI wirst du Simulationen bauen und Testreihen durchführen, um verschiedene Datenquellen sinnvoll zu kombinieren.



Deine Kompetenzen

Kollaborationsfähigkeit // 8

Kommunikationsfähigkeit // 9

Wertebewusstsein // 11

Analytische Fähigkeiten // 12

Folgebewusstsein // 11

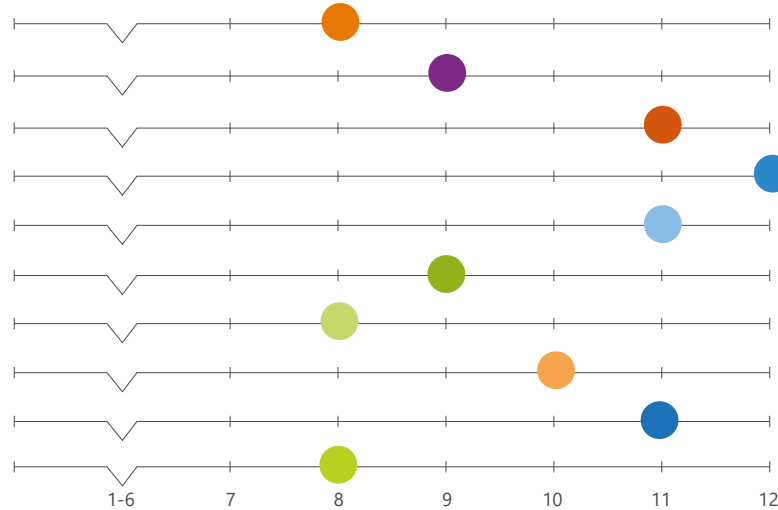
Offenheit für Veränderungen // 9

Experimentierfreudigkeit // 8

Eigenverantwortung // 10

Beurteilungsvermögen // 11

Kreativität // 8



DATEN-
DETEKTIV*IN



[https://fb.tipp.
fm/4106_02.htm](https://fb.tipp.fm/4106_02.htm)

Deine Kernaufgaben

- // Zusammenarbeit in wechselnden Abteilungen und Teams
- // Die Herkunft von Daten analysieren und optimieren
- // Datenquellen entdecken, zusammenbringen und nutzbar machen
- // Auf Datenwünsche von Ingenieuren, Entwicklern, Kunden eingehen
- // Daten suchen, die wichtige Fragen beantworten können
- // Verfassen von Berichten für verschiedene Zielgruppen über neue Möglichkeiten

Deine Ausbildungsmöglichkeiten

- // Studium in Datenwissenschaft oder Datentechnologie
- // Alternativ ein Abschluss in Informatik, Mathematik, Physik – mit Fokus auf Analyse
- // Ausbildung mit einem Fokus auf Recht, Sozialwissenschaften, Betriebswirtschaft mit einer Zusatzqualifikation im Bereich Datenwissenschaft



SPRACH-UX-DESIGNER*IN

Immer mehr Anwendungen in unserem Alltag werden sprachgesteuert sein - von der Kaffeemaschine bis zum holographischen Berater in unserem Badezimmerspiegel. Dabei muss die Sprache der Maschinen auf die jeweilige Situation und auf jeden einzelnen Menschen individuell abgestimmt sein.

Aber auch die Inhalte der Maschine müssen so eingestellt sein, dass ein optimaler Austausch entsteht, denn nichts ist nerviger als eine Maschine, die sagt: „Können Sie das bitte anders formulieren - mit Ihrer Eingabe kann ich kein Ergebnis erzeugen.“

Als Sprach-UX-Designer*in wirst du Menschen und Maschinen operativ und emotional näher zusammenbringen, um für ein natürlicheres Erlebnis zu sorgen. Hierzu wirst du Diagnose-Tools für Sprache nutzen und entwickeln, feinste Details in den Frequenzen der menschlichen Stimme analysieren, und versuchen, auf dieser Basis die „perfekte Stimme“ und die optimalen Inhalte für die verschiedensten Anwendungen zu kreieren.



Deine Kompetenzen

Kollaborationsfähigkeit // 9



Kommunikationsfähigkeit // 12



Wertebewusstsein // 8



Analytische Fähigkeiten // 9



Folgebewusstsein // 8



Offenheit für Veränderungen // 10



Experimentierfreudigkeit // 11



Eigenverantwortung // 9



Beurteilungsvermögen // 10



Kreativität // 11



SPRACH-UX-
DESIGNER*IN



[https://fb.tipp.
fm/4110_03.htm](https://fb.tipp.fm/4110_03.htm)

Deine Kernaufgaben

- // Analyse sprachlicher Besonderheiten in Gesprächen
- // Arbeiten mit verschiedenen Arten von Sprach-KI
- // Kontrolle von „KI-Chatbot-Textern“, denen du neue Impulse gibst
- // Eingehen auf sprachliche Interaktionsbedürfnisse von Menschen
- // Verbildlichung, Entwicklung, Prüfung von gewünschtem Sprachklang
- // Überprüfung der Interaktion des Menschen mit der Anwendung
- // Die Ausgewogenheit zwischen menschlicher und Maschinen-Sprache, damit es nicht zu emotionalen Verwechslungen kommt

Deine Ausbildungsmöglichkeiten

- // Studium Linguistik oder ein anderer sprachwissenschaftlicher Studiengang
- // Studium Psychologie
- // Ausbildung im Bereich B2B UX-Design, AR Journey Building,
- // Ausbildung Schauspiel oder Logopädie
- // Weiterbildung Kreatives Schreiben



03



BEAUFTRAGTE* R FÜR ETHISCHE ENTWICKLUNG

Dank der Digitalisierung und Erfassung von immer mehr Daten wird es immer leichter, das ethische Verhalten von Unternehmen beurteilen zu können. Wie handelt das Unternehmen? Auf welchen Märkten ist es aktiv? Wie ist das Arbeitsklima? All diese Fragestellungen gehen den Werten des Unternehmens auf den Grund und bilden die Basis für die ethische Beurteilung. Für die ethische Ausrichtung eines Unternehmens, einer Organisation oder sogar einer Partei ist zukünftig der/die Beauftragte für ethische Entwicklung mitverantwortlich. Du wirst dabei die Erarbeitung der Wertedefinition für das Unternehmen auf Basis erhobener Daten und damit zusammenhängenden Analysen vorbereiten.

Dafür werden dir Daten aus einer Vielzahl an Quellen zur Verfügung stehen. Diese Daten müssen ausgewertet, auf ethische Relevanz überprüft und angewendet werden, um Prozesse zu optimieren. KI wird dich hierbei in allen Bereichen unterstützen, denn du wirst nicht nur Zahlen der Vergangenheit analysieren, sondern auch die Zukunft prognostizieren.



Deine Kompetenzen

Kollaborationsfähigkeit // 10



Kommunikationsfähigkeit // 11



Wertebewusstsein // 12



Analytische Fähigkeiten // 9



Folgebewusstsein // 11



Offenheit für Veränderungen // 9



Experimentierfreudigkeit // 8



Eigenverantwortung // 10



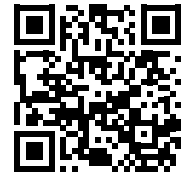
Beurteilungsvermögen // 11



Kreativität // 9



BEAUFTRAGTE*
FÜR ETHISCHE
ENTWICKLUNG



[https://fb.tipp.
fm/4112_04.htm](https://fb.tipp.fm/4112_04.htm)

Deine Kernaufgaben

- // Mitglied des ethischen Rates einer Unternehmung
- // Umsetzung ethischer Planungs- und Beschaffungsstrategien
- // Definition von ethischen No-Gos
- // Analyse weltweit erhobener Daten zur ethischen Entwicklung
- // Definition von Ethik für verschiedenste Tätigkeitsbereiche
- // Abstimmung von internen und externen (weltweiten) Parametern
- // Unterstützung in der Innovationsentwicklung hinsichtlich eines ganzheitlichen Weltbildes

Deine Ausbildungsmöglichkeiten

- // Ausbildung oder Studium im Bereich Recht, Politik, Philosophie, Wirtschaftswissenschaften
- // Zusatzqualifikation Nachhaltigkeitsmanager*in



AUDITOR*IN FÜR ALGORITHMEN

KI zieht in immer mehr Arbeits- und Lebensbereiche ein. Die dahinterliegenden Algorithmen müssen immer wieder anhand von technischen und ethischen Grundsätzen überprüft werden, um sicherzustellen, dass die Idee dahinter auch so in der Gesellschaft ankommt.

Als Auditor*in für Algorithmen wirst du dafür verantwortlich sein, dass jeder relevante Algorithmus auf seine Fehlerfreiheit, Einhaltung von Regulationen oder mögliche Manipulationen überprüft wird. Denn nicht nur Technik entwickelt sich fortlaufend weiter, sondern auch Werte in einer Gesellschaft können sich ändern. Neue Richtlinien, Gesetze und Trends müssen berücksichtigt werden, damit ein Algorithmus seine Aufgabe zuverlässig erfüllen kann.

Einerseits wirst du direkt für die Algorithmen in den Produkten und Dienstleistungen eines Unternehmens zuständig sein. Ein anderes, immer spannender werdendes Tätigkeitsfeld wirst du zunehmend auf staatlicher Seite und bei großen Organisationen finden. Dabei wirst du immer im Auge behalten, dass nachvollziehbar bleibt, wie die KI-Algorithmen zu ihren Ergebnissen kommen.



Deine Kompetenzen

Kollaborationsfähigkeit // 9



Kommunikationsfähigkeit // 7



Wertebewusstsein // 10



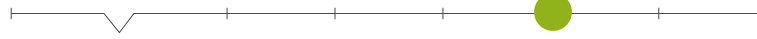
Analytische Fähigkeiten // 12



Folgebewusstsein // 11



Offenheit für Veränderungen // 10



Experimentierfreudigkeit // 9



Eigenverantwortung // 10



Beurteilungsvermögen // 12



Kreativität // 9



AUDITOR*IN FÜR
ALGORITHMEN



[https://fb.tipp.
fm/4111_05.htm](https://fb.tipp.fm/4111_05.htm)

Deine Kernaufgaben

- // Entwicklung von Prüfverfahren von Algorithmen
- // Definition eines Kriterienkataloges für die Prüfung
- // Abstimmung mit Entwickler*innen und Anwender*innen
- // Technologische und ethische Betrachtung
- // Etablierung sinnvoller Reporting-Methoden an verschiedene Interessengruppen

Deine Ausbildungsmöglichkeiten

- // Ausbildung oder Studium im Bereich Informatik
- // Studium im Bereich Geisteswissenschaften
- // Ausbildung im Bereich Qualitätsmanagement



WELLNESS-COACH FÜR FINANZEN

Zwar werden persönliche Algorithmen uns zukünftig bei vielen unserer Finanztransaktionen unterstützen, aber die Systeme müssen immer mal wieder einem Check unterzogen werden. Wofür geben wir Geld aus? Wie geben wir das Geld aus? Und wie verhält sich dies mit unserer Lebenszufriedenheit? Außerdem denkt man bei Finanzen nicht mehr so langfristig. Wir definieren Besitz und seine Verwendung in neuer Form, wie zum Beispiel bei Car-Sharing, und auch die Arbeit wird sich ändern. Zwar hilft auch hier KI, aber es gibt durch die vielen verschiedenen Ansprüche zunehmend Anpassungsbedarf.

Als Wellness-Coach für Finanzen wirst du die Aufgabe haben, die verschiedenen neuen Finanzmittel und Geschäftsmodelle der Zukunft in das Leben der Menschen zu integrieren. Dabei wirst du mithilfe von KI auch Algorithmen nutzen, die durch die tägliche Verwendung dazulernen und sich optimal den Bedürfnissen der Nutzer*innen anpassen.



Deine Kompetenzen

Kollaborationsfähigkeit // 9



Kommunikationsfähigkeit // 11



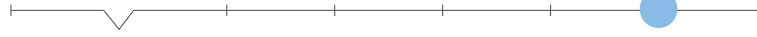
Wertebewusstsein // 10



Analytische Fähigkeiten // 10



Folgebewusstsein // 11



Offenheit für Veränderungen // 8



Experimentierfreudigkeit // 8



Eigenverantwortung // 10



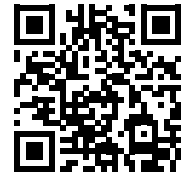
Beurteilungsvermögen // 11



Kreativität // 8



WELLNESS-
COACH FÜR
FINANZEN



[https://fb.tipp.
fm/4113_06.htm](https://fb.tipp.fm/4113_06.htm)

Deine Kernaufgaben

- // Beratungsgespräche mit deinen Kunden
- // Analyse der persönlichen Algorithmen deiner Kunden
- // Analyse verschiedener Lebensvorstellungen
- // Entwicklung von kurz- und langfristigen Lebensmodellen

Deine Ausbildungsmöglichkeiten

- // Studium der Wirtschafts- oder Finanzwissenschaften
- // Weiterbildung Coaching und Beratung
- // Ausbildung im Bereich Banken- oder Versicherungswesen mit entsprechender Weiterbildung



ASSISTENT*IN IM KI-GESUNDHEITSWESEN

Durch KI wird sich die Versorgung im Gesundheitswesen umstellen. Nicht nur Ärztinnen und Ärzte werden Diagnosen erstellen können, sondern auch Assistent*innen.

Diese können mithilfe von verschiedenen KIs Daten erheben, die zum Beispiel auf Bildern, Tönen (Stimme) und diversen weiteren Quellen basieren, und mit den vom Patienten selbst gesammelten Daten (z.B. über seine Gesundheits-App) ergänzen. Die Daten helfen dabei nicht nur, bestehende Krankheiten zu diagnostizieren, sondern auch mögliche Krankheiten, die der Patient oder die Patientin zukünftig bekommen könnte, durch präventive Therapien möglichst zu vermeiden.



Deine Kompetenzen

Kollaborationsfähigkeit // 12

Kommunikationsfähigkeit // 10

Wertebewusstsein // 11

Analytische Fähigkeiten // 10

Folgebewusstsein // 11

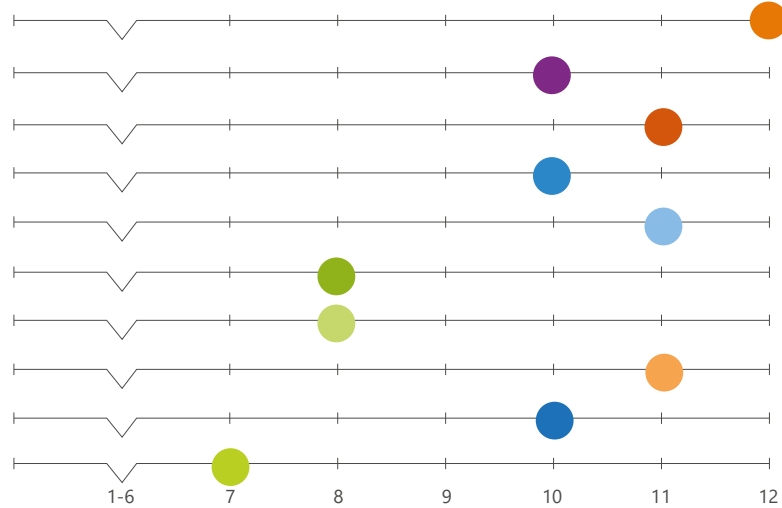
Offenheit für Veränderungen // 8

Experimentierfreudigkeit // 8

Eigenverantwortung // 11

Beurteilungsvermögen // 10

Kreativität // 7



ASSISTENT*IN IM
KI-GESUNDHEITS-
WESEN



[https://fb.tipp.
fm/4114_07.htm](https://fb.tipp.fm/4114_07.htm)

Deine Kernaufgaben

- // Diagnosegespräche mit Patient*innen
- // Anwendung von KI-Diagnose-Tools
- // Aufbau eines Vertrauensverhältnisses mit den Patient*innen
- // Dokumentation der Datensätze für die Patient*innen
- // Auswertung der Patientendaten – vorbereitend für Ärzt*innen
- // Erkennen von möglichen Notfall-Patient*innen
- // Abstimmungen mit dem Gesundheits-IT-Service

Deine Ausbildungsmöglichkeiten

- // Ausbildung Medizintechnische Assistenz
- // Ausbildung Krankenpflege
- // 3 Jahre praktisches Arbeiten im Gesundheitswesen mit KI-medicinischer Weiterbildung



BERATER*IN FÜR VERTIKALE UND URBANE FARMEN

Digitale Technologie verändert unser Lebensumfeld und die Art, wie wir uns ernähren werden. Anstatt von großen Feldern wird man zukünftig auch vertikal in Innenräumen oder auf urbanen Agrarflächen und Dachgärten in Innenstädten anbauen. In diesen neuen Strukturen gilt es, den Anbau zu optimieren und Absatzwege an Privatpersonen, Gastronomie und Produzenten zu koordinieren.

Als Berater*in für vertikale und urbane Farmen wirst du die Anbaumethoden für die neuen urbanen und vertikalen Wachstumsräume optimieren und individuelle Szenarien aufstellen, wie die Produkte jeweils bestmöglich verwertet werden können. Hierbei wirst du die Möglichkeit haben, dich auf verschiedene Schwerpunktthemen zu fokussieren. Zusammen mit Agrarwirt*innen und Städteplaner*innen wirst du viele neue Geschäftsmodelle und Innovationen entwickeln, oder direkt mit Konsument*innen an Online-Plattformen arbeiten.



Deine Kompetenzen

Kollaborationsfähigkeit // 12



Kommunikationsfähigkeit // 10



Wertebewusstsein // 7



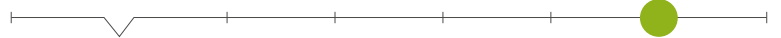
Analytische Fähigkeiten // 8



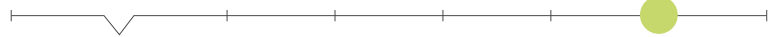
Folgebewusstsein // 10



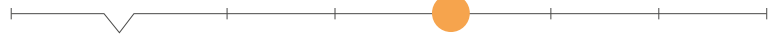
Offenheit für Veränderungen // 11



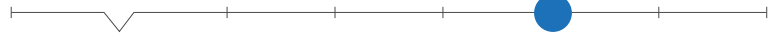
Experimentierfreudigkeit // 11



Eigenverantwortung // 9



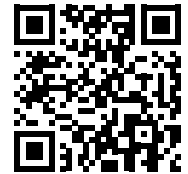
Beurteilungsvermögen // 10



Kreativität // 10



BERATER*IN FÜR
VERTIKALE UND
URBANE FARMEN



[https://fb.tipp.
fm/4115_08.htm](https://fb.tipp.fm/4115_08.htm)

Deine Kernaufgaben

- // Grundlegendes ökologisches Agrarwissen aneignen und weitergeben
- // Mit Städten, Regionen, Unternehmen kooperativ Flächen definieren
- // Neue Anbaumethoden ausprobieren und mit KI optimieren
- // Messung der Inhaltsstoffe auf Basis von Blockchain-Technologie
- // Aufbau von Vertriebsstrukturen, damit die Produkte möglichst frisch verzehrt werden können
- // Kommunikationsstrategien für vertikale und urbane Farmen
- // Gestaltung von kollaborativen Lern-Netzwerken für diese neuen Anbaumethoden

Deine Ausbildungsmöglichkeiten

- // Studium oder Ausbildung der Agrarwirtschaft – möglichst mit ökologischem Fokus
- // Studium Ingenieurwissenschaften
- // Ausbildung Agrartechnik



08

VIRTUAL-REALITY CONTENT PLANER*IN

Filme, Serien und Dokumentationen werden zukünftig in einer neuen Form der Unterhaltung erscheinen, zum Beispiel mit realen Inhalten, die mit Augmented Reality gemischt sind. Außerdem werden Programme zunehmend auf einzelne Personen individualisiert. Diese Unterhaltungs-Produkte werden auf vielen Medien erscheinen, angefangen von Screens, über Brillen, bis hin zu holographischen Medien.

Als Virtual-Reality Content Planer*in wird es deine Aufgabe sein, die Inhalte für diese neuen Formate mitzuentwickeln, auf die verschiedenen Medien zu transformieren und zu vermarkten. Dabei wirst du KI nutzen, um Daten möglichst optimal zu verwerten und so die Inhalte zu verbessern. Entwicklungsmöglichkeiten für diese neue Medienlandschaft sind groß. Zwar ist dieser Bereich im Moment oftmals noch im Pionier-Status, aber in den kommenden Jahren werden sich immer mehr klare Strukturen daraus entwickeln. Für dich eine gute Chance, diese interessante neue Branche mitzugestalten.



Deine Kompetenzen

Kollaborationsfähigkeit // 10



Kommunikationsfähigkeit // 10



Wertebewusstsein // 9



Analytische Fähigkeiten // 8



Folgebewusstsein // 9



Offenheit für Veränderungen // 12



Experimentierfreudigkeit // 11



Eigenverantwortung // 10



Beurteilungsvermögen // 9



Kreativität // 11



VIRTUAL-REALITY
CONTENT
PLANER*IN



[https://fb.tipp.
fm/4116_09.htm](https://fb.tipp.fm/4116_09.htm)

Deine Kernaufgaben

// Sichtung von Drehbüchern, Skripten und Ideen für Virtual Reality Produktionen

// Abstimmung mit Autor*innen und Produzent*innen

// Recherche von Trends und Bedarfen des Publikums

// Umsetzung neuer Technologien für ein breites Publikum

// Übertragung von Inhalten auf verschiedene technische Formate

// Koordination der Vermarktung der diversen Formate

Deine Ausbildungsmöglichkeiten

// Ausbildung im Bereich Bild und Ton bzw. Content Creation

// Studium Film- und Medienwissenschaften

// Ausbildung Mediengestaltung

// Ausbildung 3D oder Game Design



PERSÖNLICHE* R DATEN- MANAGER* IN / BROKER* IN

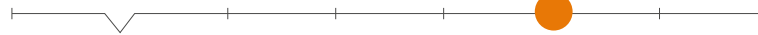
Unser Umgang mit Daten wird sich radikal ändern. In der Zukunft wird es neue Daten-Händler*innen geben, die im Auftrag von Privatpersonen oder auch Unternehmen deren Daten sammeln, aufbereiten und verkaufen. Manche dieser Daten wird man anonymisiert für das allgemeine Wohl zur Verfügung stellen oder an gemeinnützige Organisationen spenden. Für andere, allgemeine Daten wird man von Dienstleistern eine Gegenleistung erhalten.

All diese verschiedenen Verwendungen von Daten wirst du für deine Endkunden organisieren und in ihrem Sinne Geschäftsmodelle daraus entwickeln, an denen sie verdienen. Das kann zukünftig (ab 2030) sogar so weit gehen, dass unser Solidarsystem zumindest in Teilen von Datenankäufen finanziert wird. Denn jeder Mensch kann Daten generieren - Arbeitslosigkeit könnte es dann nahezu nicht mehr geben. Aber das ist ein weiter Blick in die Zukunft - sicher ist deine Arbeit für Privatpersonen und der vertrauensvolle Handel mit ihren Daten.



Deine Kompetenzen

Kollaborationsfähigkeit // 10



Kommunikationsfähigkeit // 11



Wertebewusstsein // 10



Analytische Fähigkeiten // 12



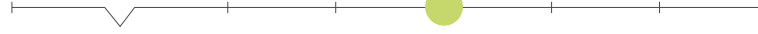
Folgebewusstsein // 11



Offenheit für Veränderungen // 9



Experimentierfreudigkeit // 9



Eigenverantwortung // 10



Beurteilungsvermögen // 11



Kreativität // 8



PERSÖNLICHE*R
DATEN-
MANAGER*IN /
BROKER*IN



[https://fb.tipp.
fm/4117_10.htm](https://fb.tipp.fm/4117_10.htm)

Deine Kernaufgaben

- // Anwerben von Privatpersonen oder Unternehmen, die ihre Daten zu Geld machen wollen
- // Ansprache von Unternehmenskunden, die Daten suchen
- // Vertrauensvolles Aufbereiten persönlicher Daten für verschiedene Unternehmen
- // Entwicklung interessanter Daten-Geschäftsmodelle für deine Endkunden und KI-unterstützte Verhandlung von Preisen für Daten
- // Zusammenarbeit mit den gesellschaftlichen Solidarstrukturen

Deine Ausbildungsmöglichkeiten

- // Studiengang im Bereich Betriebswirtschaft - mit Fokus auf neue Geschäftsfelder der Datenindustrie
- // Ausbildung im kaufmännischen oder Handels-Bereich mit hoher Datenrelevanz
- // 3 Jahre praktisches Arbeiten in Unternehmen, die heute bereits Daten sammeln und verwerten



DIGITALE* R SCHNEIDER* IN // DIGITALE* R HANDWERKER* IN

Da Produkte immer einfacher individualisiert werden können, wird man zunehmend weniger „von der Stange“ und öfter maßgefertigt einkaufen. Die Produktion wird zwar weitgehend automatisiert stattfinden, der Grad der Individualität wird jedoch größer. Der digitale Schneider oder die digitale Schneiderin wird aber die Kund*innen im grundsätzlichen Look beraten und die Details an die KI-gesteuerten Produktionsmaschinen weitergeben. Diese Trends sehen wir ähnlich in weiteren kreativen Handwerksberufen aufkommen wie: Schreiner*in, Goldschmied*in, Konditor*in, Brauer*in und vielen weiteren.

Als Digitale*r Schneider*in bzw. Digitale*r Handwerker*in wirst du zukünftig auf Basis des klassischen Handwerks vollkommen neue Produktionsmethoden und Geschäftsmodelle umsetzen. Wichtig ist aber, dass man das Wissen um die handwerklich-technologischen Möglichkeiten hat. Zwar wirst du in all diesen Bereichen von KI unterstützt, aber der Kontakt zu anderen Menschen und die Übergabe dieser „Idee“ an die Technologie wird Aufgabe der/des digitalen Handwerker*in sein.



Deine Kompetenzen

Kollaborationsfähigkeit // 9



Kommunikationsfähigkeit // 10



Wertebewusstsein // 7



Analytische Fähigkeiten // 8



Folgebewusstsein // 8



Offenheit für Veränderungen // 10



Experimentierfreudigkeit // 11



Eigenverantwortung // 10



Beurteilungsvermögen // 9



Kreativität // 12



DIGITALE*
SCHNEIDER*IN //
DIGITALE*
HANDWERKER*IN



[https://fb.tipp.
fm/4118_11.htm](https://fb.tipp.fm/4118_11.htm)

Deine Kernaufgaben

- // Beratungsgespräche mit Kunden
- // Anwendung von KI-Vermessungs- und Produktions-Tools
- // Aufbau eines Vertrauensverhältnisses mit den Kunden
- // Dokumentation eines Datensatzes für den Kunden
- // Auswertung der Kundendaten und Vorbereitung für die Umsetzung
- // Gespür für Stil, Gestaltung und individuelle Bedürfnisse
- // Beratung zu weiteren Accessoires
- // Individuelle Produkte von mittel- bis hochpreisig

Deine Ausbildungsmöglichkeiten

- // Moderne Form einer klassischen Handwerkerausbildung, ergänzt durch Wissen in IT, Daten, KI - es gibt bereits Betriebe, die sehr modern denken und arbeiten, wie auch Start-Ups, die auf klassischen Handwerksberufen aufbauen
- // 3 Jahre praktisches Arbeiten im Handwerksbetrieb mit KI-spezifischer Weiterbildung



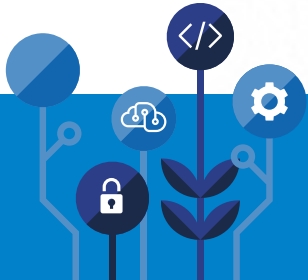
SMART HOME DESIGN MANAGER*IN



Die Zukunft des Smart-Home Designs wird weitaus komplexer als das, was wir heute schon kennen. Dabei wird es private Auftraggeber*innen geben, aber auch Unternehmen oder Städte, die Installationen im öffentlichen Raum in Auftrag geben. In diesem Beruf kommt es auf die technologische Stimmigkeit an, sowie auf das Design der gesamten Einrichtung oder Installation.

Als Smart Home Design Manager*in wirst du deine Kunden in der Gestaltung ihrer Wohn- oder Unternehmensräume unterstützen und auf ihre gestalterischen und technologischen Bedürfnisse eingehen. Bei der Planung der Technik und des Designs wirst du neben deinen Auftraggeber*innen auch die möglicherweise wechselnden weiteren Nutzer*innen dieser Räumlichkeiten zu unterschiedlichen Tageszeiten berücksichtigen.

Diese Vielfalt ist es, die wahre Kreativität und individuelle Lösungen von dir in der Gestaltung und technologischen Planung verlangt. Übrigens ein Grund, warum es hier nicht allein mit KI funktioniert. Diese wird dich unterstützen, aber kann allein nicht auf die vielfältigen Anforderungen reagieren.



Deine Kompetenzen

Kollaborationsfähigkeit // 8



Kommunikationsfähigkeit // 9



Wertebewusstsein // 7



Analytische Fähigkeiten // 8



Followebewusstsein // 9



Offenheit für Veränderungen // 10



Experimentierfreudigkeit // 12



Eigenverantwortung // 10



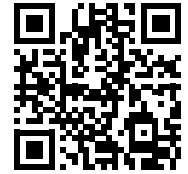
Beurteilungsvermögen // 9



Kreativität // 11



SMART HOME
DESIGN
MANAGER*IN



[https://fb.tipp.
fm/4119_12.htm](https://fb.tipp.fm/4119_12.htm)

Deine Kernaufgaben

- // Beratungsgespräche mit Kunden
- // Definition der technologischen und Design-Vorlieben
- // Einholung von Angeboten
- // Abgleich mit vorhandenen Technologien, mögliche Updates (technologisch und/oder Design)
- // Überwachung der Installation beim Kunden
- // Service bei Betriebsfehlern

Deine Ausbildungsmöglichkeiten

- // Studium Innenarchitektur
- // Ausbildung Gebäudetechnik
- // Ausbildung Inneneinrichtung oder Dekoration
- // Ausbildung zur/zum Stadtplaner*in mit technologischem Fokus



KOORDINATOR*IN FÜR NATÜRLICHE RESSOURCEN

Um sicherzustellen, dass wir die Erde noch lange nutzen können, müssen wir das Klima und unseren Ressourcenverbrauch in den Griff bekommen. Dazu müssen wir neue Möglichkeiten erschließen und globale Ressourcenpläne erarbeiten.

Als Koordinator*in für natürliche Ressourcen wirst du die Aufgabe haben, die komplexen Zusammenhänge der Natur zu verstehen, ihren Nutzen für die Erde und den Menschen zu definieren und sie langfristig agil zu halten. KI kann zunehmend die globalen Zusammenhänge der Ressourcennutzung aufzeigen, nicht nur in Bezug auf die Umwelt, sondern auch in Bezug auf soziale und wirtschaftliche Veränderungen. Dabei wirst du einerseits global denken müssen, um große Zusammenhänge darzustellen und mögliche Verbesserungen zu definieren. Auf der anderen Seite besteht deine Aufgabe darin, jedem einzelnen Menschen auf diesem Planeten seine Nutzung von Ressourcen bewusst zu machen. Digitale Währungen und Blockchains könnten dabei helfen, bestimmte Prozesse auf diesem Planeten zu regulieren, zum Beispiel indem Produkte, die viele Ressourcen verbrauchen, automatisch teurer werden.



Deine Kompetenzen

Kollaborationsfähigkeit // 10

Kommunikationsfähigkeit // 9

Wertebewusstsein // 11

Analytische Fähigkeiten // 10

Folgebewusstsein // 12

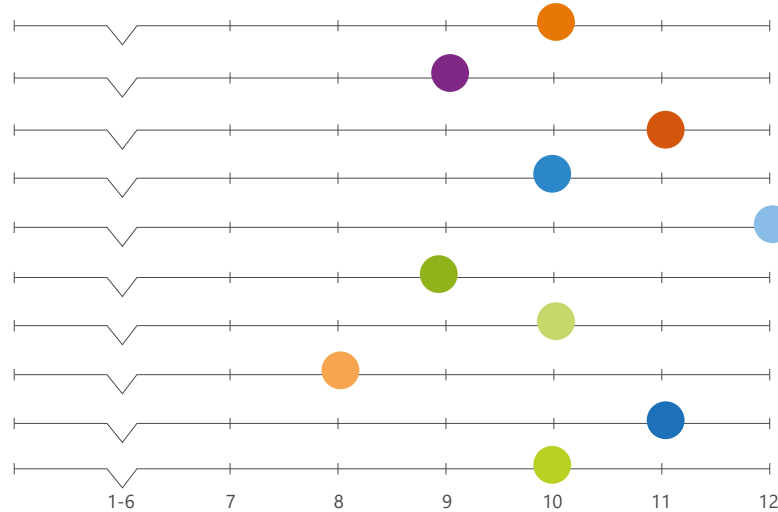
Offenheit für Veränderungen // 9

Experimentierfreudigkeit // 10

Eigenverantwortung // 8

Beurteilungsvermögen // 11

Kreativität // 10



KOORDINATOR*IN
FÜR NATÜRLICHE
RESSOURCEN



[https://fb.tipp.
fm/4120_13.htm](https://fb.tipp.fm/4120_13.htm)

Deine Kernaufgaben

- // Evaluation der weltweiten endlichen und unendlichen Ressourcen
- // Soziale, ökologische, ökonomische und technologische Betrachtung der verschiedenen Ressourcen
- // Entwicklung von Konzepten zur langfristigen Nutzung
- // Abstimmung mit Regionen, Nationen, auch privaten Nutzer*innen
- // Ein hohes Verständnis von innovativen Möglichkeiten in chemischer, physischer oder technologischer Hinsicht
- // Klima-, Sozial- und Wirtschafts-Folgenabschätzung für verschiedene Bezugsebenen

Deine Ausbildungsmöglichkeiten

- // Studium/Ausbildung zur/zum Ressourcenfolgenforscher*in
- // Studium/Ausbildung zur/zum Klimafolgenforscher*in
- // Ausbildung zur/zum Umweltschutz-/ Nachhaltigkeitstechnologien*in
- // Studium/Ausbildung zur / zum Ingenieur*in für natürliche Ressourcen / Ressourcenmanagement



CYBER-CITY ANALYTIKER*IN

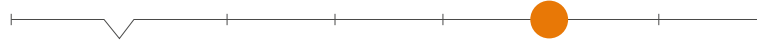
Die Verwaltung einer Stadt wird zunehmend durch Technologie und Daten unterstützt. Als Cyber-City Analytiker*in wirst du die Sicherheit, Funktionalität, Gesundheit und Lebensqualität einer Stadt analysieren. Du wirst die vielfältigen Datenströme mit Hilfe von KI auswerten und auf diese Weise Problemfelder oft erkennen, bevor sie zu einem Problem werden. Gemeinsam mit einem Team wirst du dafür sorgen, dass aus all den verschiedenen Daten, Parametern und Erkenntnissen eine möglichst hohe Lebensqualität für alle Bürger entsteht.

Cyber-Cities werden eine große Menge an Daten zur Verfügung haben, welche sicher verwaltet, analysiert und in Prozesse zur Umsetzung von Reparaturarbeiten oder langfristige Stadtplanungen gegeben werden. Dein Job als Cyber-City Analytiker*in wird sein, eine Schnittstelle zwischen all diesen Daten zu bilden, um die moderne Stadt am Laufen zu halten und mitzugestalten. Hierzu wirst du KI nutzen, um Daten zu analysieren und digitale Berichte anfertigen, die weitere Aktionen auslösen. Auf diese Weise wirst du mit Stadtplaner*innen, Techniker*innen und Service-Mitarbeiter*innen kollaborieren.



Deine Kompetenzen

Kollaborationsfähigkeit // 10



Kommunikationsfähigkeit // 11



Wertebewusstsein // 9



Analytische Fähigkeiten // 12



Folgebewusstsein // 9



Offenheit für Veränderungen // 10



Experimentierfreudigkeit // 12



Eigenverantwortung // 10



Beurteilungsvermögen // 10



Kreativität // 9



CYBER-CITY
ANALYTIKER*IN



[https://fb.tipp.
fm/4121_14.htm](https://fb.tipp.fm/4121_14.htm)

Deine Kernaufgaben

- // Beobachtung und Analyse von Datenströmen
- // Testsznarien für neue (technologiegestützte) Konzepte entwickeln
- // Verantwortung für die Datensicherheit
- // Reporte an Bereiche der Stadtentwicklung und Versorgung
- // Ein gesamtheitliches Bild von Lebensqualität mit Hilfe von KI und Technologie umsetzen

Deine Ausbildungsmöglichkeiten

- // Qualifikationen/Studium im Bereich der Digitaltechnik
- // Studium Stadtplanung und Urban Planning
- // Studium Psychologie oder Sozialwissenschaften
- // Ausbildung Landschaftsarchitektur
- // Ausbildung Logistik
- // Weiterbildung City Management



15

TEAMKOORDINATOR*IN FÜR MENSCH-MASCHINE ANWENDUNGEN

Mensch-Maschine Anwendungen sind die nächste Stufe der digitalen Evolution. Es geht darum, die Stärken von KI und Robotik (Präzision, Ausdauer, Geschwindigkeit, Vernetzung, etc.) mit denen des Menschen (Wahrnehmung, Kreativität, Ethik, Empathie, Vielfältigkeit etc.) sinnvoll zu verbinden. Als Teamkoordinator*in für Mensch-Maschine-Anwendungen wirst du verschiedene Anwendungsgebiete analysieren und Vorstellungen entwickeln, wie Menschen und Maschinen innovativer, besser und „menschlicher“ zusammenarbeiten können. Jedoch dürfen all diese Überlegungen nicht nur rein der Effizienz dienen, sondern müssen die gesamtheitliche Lebensqualität der Menschen im Blick haben.

Neben unserer Sicht auf diese spannenden Technologien dürfen wir aber auch nicht vergessen, dass andere Nationen mitunter anders damit umgehen, vielleicht rücksichtsloser. Daher ist es ein wichtiger Bestandteil dieser Aufgabe, auch für globale Standards zu sorgen und deren Einhaltung zu garantieren.



Deine Kompetenzen

Kollaborationsfähigkeit // 11

Kommunikationsfähigkeit // 12

Wertebewusstsein // 10

Analytische Fähigkeiten // 9

Folgebewusstsein // 11

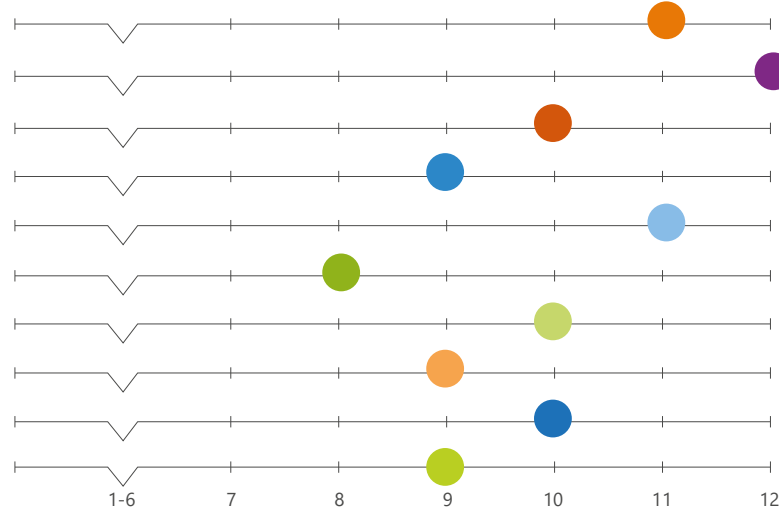
Offenheit für Veränderungen // 8

Experimentierfreudigkeit // 10

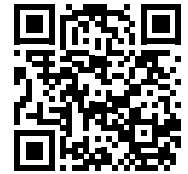
Eigenverantwortung // 9

Beurteilungsvermögen // 10

Kreativität // 9



TEAM-
KOORDINATOR*IN
FÜR MENSCH-
MASCHINE
ANWENDUNGEN



[https://fb.tipp.
fm/4122_15.htm](https://fb.tipp.fm/4122_15.htm)

Deine Kernaufgaben

- // Entwicklung eines Entscheidungsbaumes für mögliche Anwendungen
- // Übersetzung von Konsumenten-, Unternehmens- und Entwickler-
Bedürfnissen
- // Management verschiedener kollaborierender Teams für Teilprojekte
- // Entwicklung vertrauensbildender Maßnahmen zwischen Mensch und
Maschine für die Anwender wie auch die allgemeine Öffentlichkeit
- // Internationaler Austausch über die Ethik möglicher Anwendungen
- // Veränderungsbeschreibung von Mensch-Maschine-Arbeitsfeldern

Deine Ausbildungsmöglichkeiten

- // Studium im Bereich experimenteller Neurowissenschaften,
Bio-Physik, Bio-Medizin, Gentechnologie oder Psychologie
- // Erfahrung im Bereich von Computerwissenschaften,
Maschinenbau oder Human-Ressources



KI-RISIKO-MANAGER*IN

Künstliche Intelligenzen und intelligente Maschinen kommen in immer mehr Berufsbereichen zum alltäglichen Einsatz. Doch neben ihrer Hilfe bringen diese Technologien auch Herausforderungen und Risiken mit sich, die ernste Konsequenzen haben können.

Um Menschen und Unternehmen vor diesen Konsequenzen zu schützen, planen KI-Risiko-Manager*innen für den Fall, dass künstliche Intelligenzen oder Maschinen manipuliert werden, ausfallen oder Fehler machen. Du stellst sicher, dass die Kontrolle von Maschinen bei den Menschen bleibt und ihre Funktionalität im Einklang mit ethischen Grundsätzen ist.

Deine Expertise gibst du in Schulungen an andere weiter, damit sie in ihren jeweiligen Aufgabenbereichen Risiken vermeiden oder Pläne für den Ernstfall vorbereiten. Denn in allem, was du tust, liegt der Fokus darauf, das Vertrauen der Menschen in KI und intelligente Maschinen aufrechtzuerhalten und zu verstärken.



Deine Kompetenzen

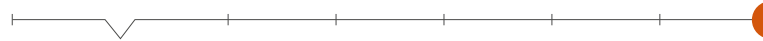
Kollaborationsfähigkeit // 9



Kommunikationsfähigkeit // 11



Wertebewusstsein // 12



Analytische Fähigkeiten // 10



Folgebewusstsein // 12



Offenheit für Veränderungen // 9



Experimentierfreudigkeit // 9



Eigenverantwortung // 10



Beurteilungsvermögen // 11



Kreativität // 8



KI-RISIKO-
MANAGER*IN



[https://fb.tipp.
fm/4123_16.htm](https://fb.tipp.fm/4123_16.htm)

Deine Kernaufgaben

- // Entwicklung neuer Risiko-Nutzen-Betrachtungen
- // Festlegen von Rollen und Verantwortungsbereichen von Menschen und Maschinen
- // Aufstellen von Regeln für den Umgang mit maschinellm Fehlverhalten
- // Planung und Durchführung von Mitarbeiterschulungen zum Thema
- // Einbindung, Überarbeitung und Instandhaltung von ethischen Grundsätzen in künstlichen Intelligenzen und intelligenten Maschinen

Deine Ausbildungsmöglichkeiten

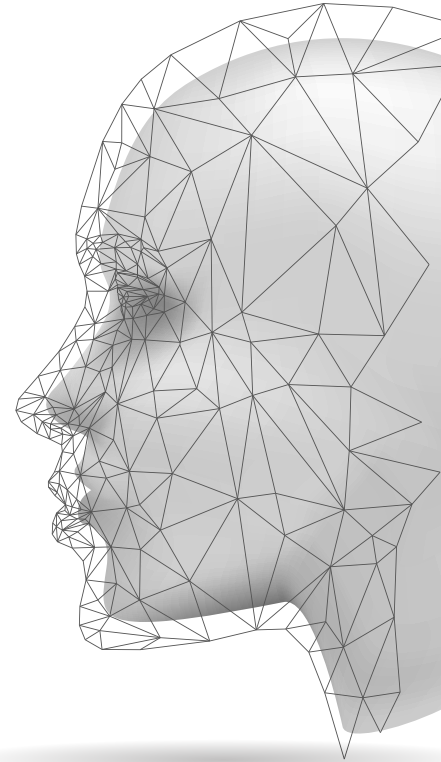
- // Universitäts- oder Fachhochschulabschluss im Bereich Wirtschaft oder Business
- // Ausbildung als Bankkauffrau oder Bankkaufmann oder Versicherungskauffrau oder Versicherungskaufmann mit zusätzlichen Kenntnissen in Informatik
- // Zusatzqualifikation in Ethik



VERTEIDIGER*IN VIRTUELLE IDENTITÄTEN

Fake News und so genannte „Deep Fakes“ sind mittlerweile so verbreitet, dass sie unser gesamtes Verständnis von Wahrheit und Echtheit verändert haben. Als Verteidiger*in für virtuelle Identitäten unterstützt du Unternehmen oder Privatpersonen vorbeugend vor unrechtmäßiger Nutzung oder falscher Darstellung von Identitäten. Um die Unmengen an Daten zu analysieren, wirst du zukünftig von KI unterstützt.

Deine Aufgabe wird es sein, auf strategischer Ebene Produkte zu entwickeln, die die Echtheit von Personen garantieren können. Deine kreativen Ideen und dein technisches Verständnis werden gefragt sein, wenn du entscheidende Impulse in die Entwicklung von Schutzmechanismen geben wirst. Mit Technologien wie Blockchain oder digitalen Wasserzeichen wird sich der Wahrheitsgehalt von Informationen prüfen lassen. Offizielle Einrichtungen, die das öffentliche Vertrauen der Bevölkerung genießen, werden dank KI und deiner Produkte geeignete Prüfungsmechanismen haben.



Deine Kompetenzen

Kollaborationsfähigkeit // 10

Kommunikationsfähigkeit // 8

Wertebewusstsein // 11

Analytische Fähigkeiten // 12

Folgebewusstsein // 12

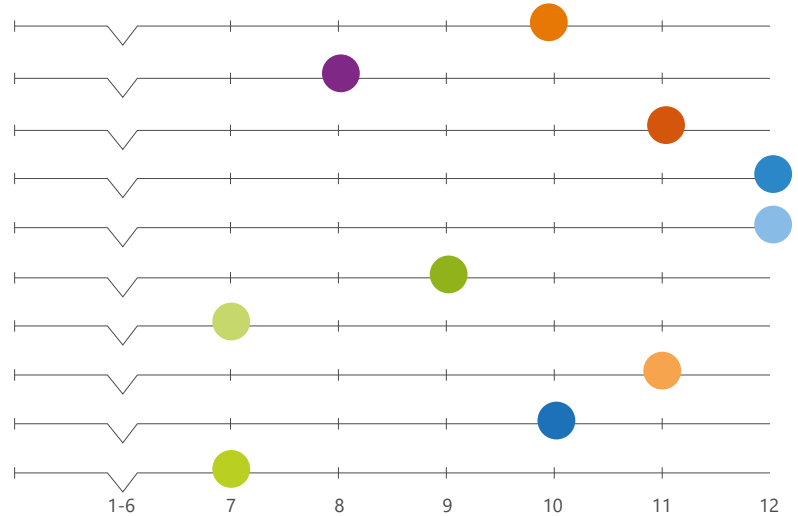
Offenheit für Veränderungen // 9

Experimentierfreudigkeit // 7

Eigenverantwortung // 11

Beurteilungsvermögen // 10

Kreativität // 7



VERTEIDIGER*IN
VIRTUELLE
IDENTITÄTEN



[https://fb.tipp.
fm/4124_17.htm](https://fb.tipp.fm/4124_17.htm)

Deine Kernaufgaben

- // Produktentwicklung und Zusammenarbeit mit dem Product-marketing
- // Entwicklung einer Produkt- und Handelsstrategie
- // Sich auf dem neuesten technologischen Stand halten und Neuheiten ggf. in die Produktpalette einbinden
- // Zusammenarbeit mit dem technologischen Infrastrukturmanagement-Team
- // Rekrutierung und Bindung von Talenten für das Entwicklerteam

Deine Ausbildungsmöglichkeiten

- // Universitäts- oder Fachhochschulabschluss im Bereich Informatik
- // Ausbildung im kriminaltechnischen Bereich



CYBER-ATTACK-PROGNOSTIKER*IN

Cyber-Attack-Prognostiker*innen sammeln Daten, analysieren und verknüpfen sie, um eine Vorhersage über bevorstehende Gefahren zu treffen. Nicht nur Unternehmen können das Ziel einer Cyber-Attacke werden, sondern auch Einzelpersonen, Industrien, Regierungen und ganze Bevölkerungen.

Und wie wäre es erst, wenn Verbrechen zukünftig anhand von stichfesten Daten vorausgesagt und vermieden werden könnten? Deine Aufgabe wird es sein, mögliche Bedrohungen im Voraus zu erkennen, Katastrophen vorausschauend zu berechnen und im besten Fall abzumildern oder Attackierenden gar zuvorzukommen.

Deine Arbeit ist von hoher Bedeutung für die gesamte Gesellschaft, denn deine Prognosen und der Umgang mit ihnen hat direkte Auswirkungen auf unser persönliches Leben. Du wirst in Abhängigkeit der Ereignisse für Organisationen und Regierungen oder katastrophen-relevante Behörden beratend tätig sein. Mit neuen KI-Technologien wird es möglich sein, potenziell kriminelle Ereignisse laufend vorauszuberechnen und somit Informationen für Entscheidungsprozesse auf allen Ebenen bereit zu stellen.



Deine Kompetenzen

Kollaborationsfähigkeit // 10

Kommunikationsfähigkeit // 10

Wertebewusstsein // 9

Analytische Fähigkeiten // 12

Folgebewusstsein // 11

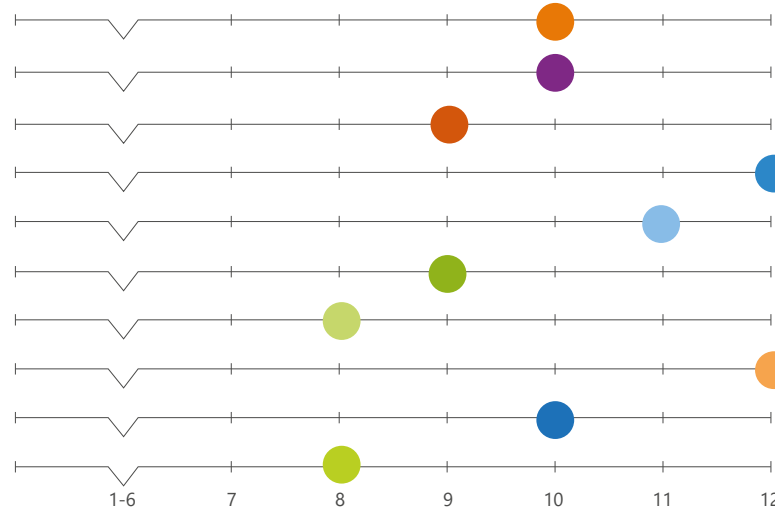
Offenheit für Veränderungen // 9

Experimentierfreudigkeit // 8

Eigenverantwortung // 12

Beurteilungsvermögen // 10

Kreativität // 8



CYBER-ATTACK-
PROGNOSTIKER*IN



[https://fb.tipp.
fm/4125_18.htm](https://fb.tipp.fm/4125_18.htm)

Deine Kernaufgaben

- // Erstellen von Prognoseberichten mit Auswirkungen auf Infrastruktur, Individuen oder Wirtschaft
- // Entwicklung und Monitoring von KI-gestützten Cyberkatastrophen-Systemen
- // Vernetzung mit katastrophen-relevanten Behörden und Cyber-Agenturen
- // Veröffentlichung eines Cyberprognose-Messindex zur Verbesserung der Genauigkeit von Cyberprognosen
- // Aufklärung und Sensibilisierung der Bevölkerung für mögliche Cyber-Gefahren, Auswirkungen und weitere Maßnahmen

Deine Ausbildungsmöglichkeiten

- // Universitäts- oder Fachhochschulabschluss im Bereich Informatik
- // Ausbildung im kriminaltechnischen Bereich mit Weiterbildungen in Kommunikation

